

## 包衣液配制方法

纽特斐®(Nutrafinish®)，用于营养品的速释薄膜包衣的配制简单而迅速。只须将纽特斐固体粉末加入到水中，用螺旋桨式的搅拌桨搅拌45分钟即可\*。

包衣液可以配制到20%的固含量。卡乐康公司的区域技术经理可以根据您的包衣设备以及具体包衣配方，帮您优化配制浓度。

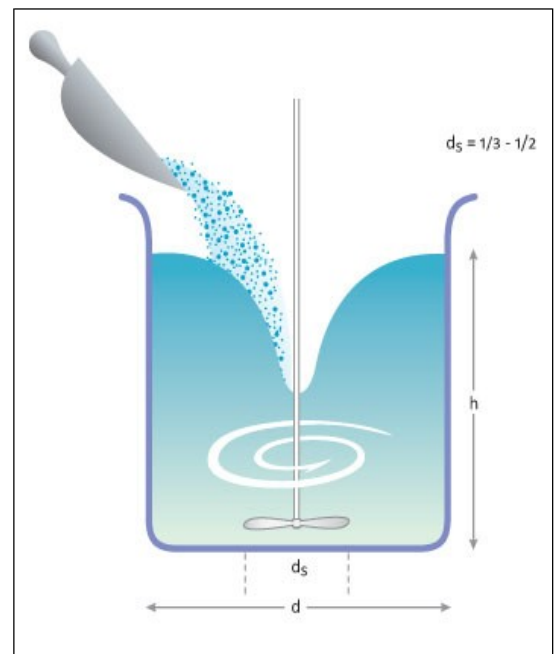
图 1

### 材料

- 纽特斐，用于营养品的速释薄膜包衣
- 水，建议使用去离子水或蒸馏水，环境温度(最高不要超过30°C)

### 设备

- 可调速搅拌机，能够产生并维持适当的旋涡。
- 螺旋桨式搅拌桨，要达到理想效果，搅拌桨的直径应等于配液容器直径的1/3 - 1/2。(图1)
- 配液容器的体积应比所要配制的液体总量大15%-25%。  
液体高度应当等于或稍大于容器的直径。



### \*混合过程

- 称好所需量的纽特斐固体粉末。
- 在配液容器中加入所需量的水。
- 将搅拌桨放置在容器的中央，并尽量靠近容器的底部。搅拌溶剂使其形成一个旋涡，但要避免卷入过多的空气。(图1)
- 将纽特斐粉末均匀地加入到旋涡中，同时避免有粉末飘浮在液体表面。必要时，可以提高转速以保持适当的旋涡。
- 待所有的纽特斐粉末全部加入后，降低搅拌速度致使旋涡几乎消失，继续搅拌45分钟。

### 包衣液的处理

- 配制好的纽特斐包衣液可以通过蠕动泵，直接从配液容器中泵出使用。
- 我们建议在整个包衣过程中，将纽特斐包衣液始终维持一个轻微的搅拌状态。

彩色配方推荐的固含量水平	
145 系列	12 – 15% w/w
147 系列	10 – 12% w/w
148 系列	12 – 18% w/w
149 系列	20% w/w
透明的配方需要更低的固含量	
建议增重 2.48 – 3.71 mg/cm <sup>2</sup> (2 - 3%)。	

根据我司所知及所信，本文包含的信息真实、准确，但由于方法、条件以及产品设备的差异，故不对产品任何推荐的数据或者建议提供明示或暗示性担保。在贵方的任何用途上，也不作同样的产品适用性担保。我司对意外的利润损失、特殊或相应的损失或损害不承担责任。

卡乐康公司不作任何明示或暗示性担保。即不承担客户在应用卡乐康产品的过程中不会侵犯任何第三方或实体持有的任何商标、商品名称、版权、专利或其他权利。

更多信息请与卡乐康中国联系，电话:+86-21-61982300/4001009611·传真:+86-21-54422229  
[www.colorcon.com.cn](http://www.colorcon.com.cn) · [marketing\\_cn@colorcon.com](mailto:marketing_cn@colorcon.com)

北美  
**+1-215-699-7733**

欧洲/中东/非洲  
**+44-(0)-1322-293000**

拉丁美洲  
**+54-11-5556-7700**

印度  
**+91-832-6727373**

中国  
**+86-21-61982300**



© BPSI Holdings LLC, 2019. 本文所包含信息归卡乐康所有，未经许可不得使用。  
 \* 除了特别指出外，所有商标均属 BPSI 公司所有

pi\_nutrafinish\_V7\_CHN\_03\_2018