

欧巴代®EZ(Opadry® EZ)

易吞服薄膜包衣系统-透明配方

包衣液配制方法-透明配方

欧巴代® EZ(Opadry® EZ)，易吞服薄膜包衣系统的配制简单快速。只须将欧巴代EZ固体粉末加入到水中，用螺旋桨式的搅拌桨按下面介绍的方法搅拌45分钟即可*。

包衣液推荐用水配制到8%的固含量，一般推荐增重1.4 - 2.9 mg/cm²(1 - 2%)。卡乐康公司的区域技术经理可以根据您包衣设备的具体条件，帮您优化该产品的配制浓度。

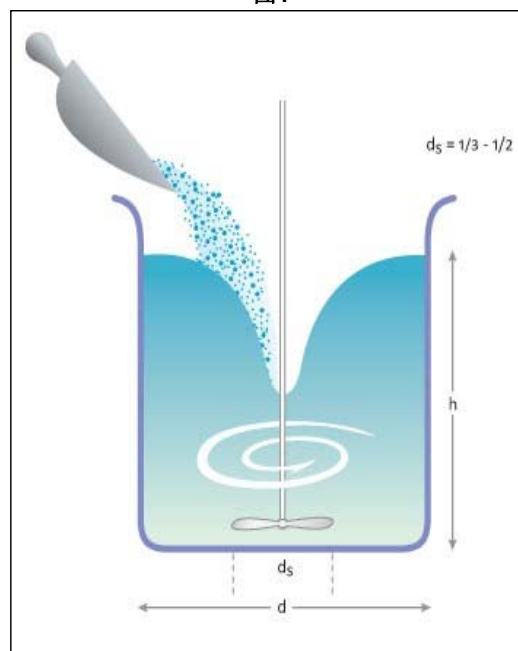
材料

- 欧巴代EZ 薄膜包衣系统。
- 水，建议使用去离子水或蒸馏水，环境温度(最高不要超过 30°C)。

设备

- 可调速搅拌机，能够产生并维持适当的旋涡。
- 螺旋桨式搅拌桨，搅拌桨的直径应等于配液容器直径的 1/3 - 1/2。(图1)
- 配液容器的体积应比所要配制的液体总量大15% - 25%。液体高度应当等于或稍大于容器的直径。

图1



* 混合过程

1. 在配液容器中加入所需量的水。
2. 称好所需量的欧巴代EZ固体粉末。
3. 将搅拌桨放置在容器的中央，并尽量靠近容器的底部。搅拌溶剂使其形成一个旋涡，但要避免卷入过多的空气。(图1)
4. 将欧巴代EZ粉末均匀地加入到旋涡中，同时避免有粉末飘浮在液体表面。必要时，可以提高转速以保持适当的旋涡。
5. 待所有的欧巴代EZ粉末全部加入后，降低搅拌速度致使旋涡几乎消失。继续搅拌 45 分钟。

包衣液的处理

配制好的欧巴代EZ包衣液可以通过蠕动泵，直接从配液容器中泵出使用。我们建议在整个包衣过程中，将欧巴代EZ包衣液始终维持一个轻微的搅拌状态。

根据我司所知及所信，本文包含的信息真实、准确，但由于方法、条件以及产品设备的差异，故不对产品任何推荐的数据或者建议提供明示或暗示性担保。在贵方的任何用途上，也不作同样的产品适用性担保。我司对意外的利润损失、特殊或相应的损失或损害不承担责任。

卡乐康公司不作任何明示或暗示性担保。即不担保客户在应用卡乐康产品的过程中不会侵犯任何第三方或实体持有的任何商标、商品名称、版权、专利或其他权利。

更多信息请与卡乐康中国联系，电话:+86-21-61982300/4001009611-传真:+86-21-54422229

www.colorcon.com.cn · marketing_cn@colorcon.com

北美
+1-215-699-7733

欧洲/中东/非洲
+44-(0)-1322-293000

拉丁美洲
+54-11-5556-7700

印度
+91-832-6727373

中国
+86-21-61982300

www.colorcon.com



© BPSI Holdings LLC, 2018. 本文所包含信息归卡乐康所有，未经许可不得使用。

* 除了特别指出外，所有商标均属BPSI公司所有

Pi_opadry_EZ_clear_recon_v1_01_2018_CHN