



**OPADRY® AMB**  
AQUEOUS MOISTURE BARRIER  
COMPLETE FILM COATING SYSTEM

Informação

Procedimento de Reconstituição

As películas de revestimento Opadry® AMB são de preparação rápida e fácil.. Adicione o pó da película de revestimento Opadry AMB à água e misture durante 45 minutos com um misturador de hélice.\*

### Materiais

- Película de revestimento Opadry AMB.
- Água à temperatura ambiente (no máximo 30°C) (de preferência desionizada ou destilada)

### Equipamento

- Um misturador de diversas velocidades capaz de produzir e manter um remoinho.
- Um misturador de hélice. Para obter uma mistura perfeita, utilize uma hélice com um diâmetro equivalente a 1/4 - 1/3 do diâmetro do recipiente para mistura. (ver a Figura 1.)
- Um recipiente para mistura com tamanho suficiente para conter um volume líquido 15% a 25% superior ao total da suspensão a preparar.

### \*Procedimento de mistura

1. Pese a quantidade necessária da película de revestimento Opadry AMB.
2. Pese a quantidade necessária de água no recipiente para mistura.
3. Colocando a hélice no centro e o mais junto possível ao fundo, agite a água de forma a formar um remoinho sem introduzir ar no líquido.
4. Adicione o pó da película Opadry AMB firme e rapidamente ao remoinho, evitando a flutuação do pó à superfície do líquido. Aumente a velocidade do misturador a fim de manter o remoinho, caso seja necessário.
5. Quando tiver adicionado toda a película Opadry AMB, reduza a velocidade do misturador por forma a eliminar o remoinho. Misture durante 45 minutos.

### Manuseamento da suspensão

- A dispersão preparada Opadry AMB pode ser extraída directamente do recipiente de preparação, caso seja necessário.
- Recomendamos que a dispersão Opadry AMB seja agitada suavemente durante o processo de revestimento.

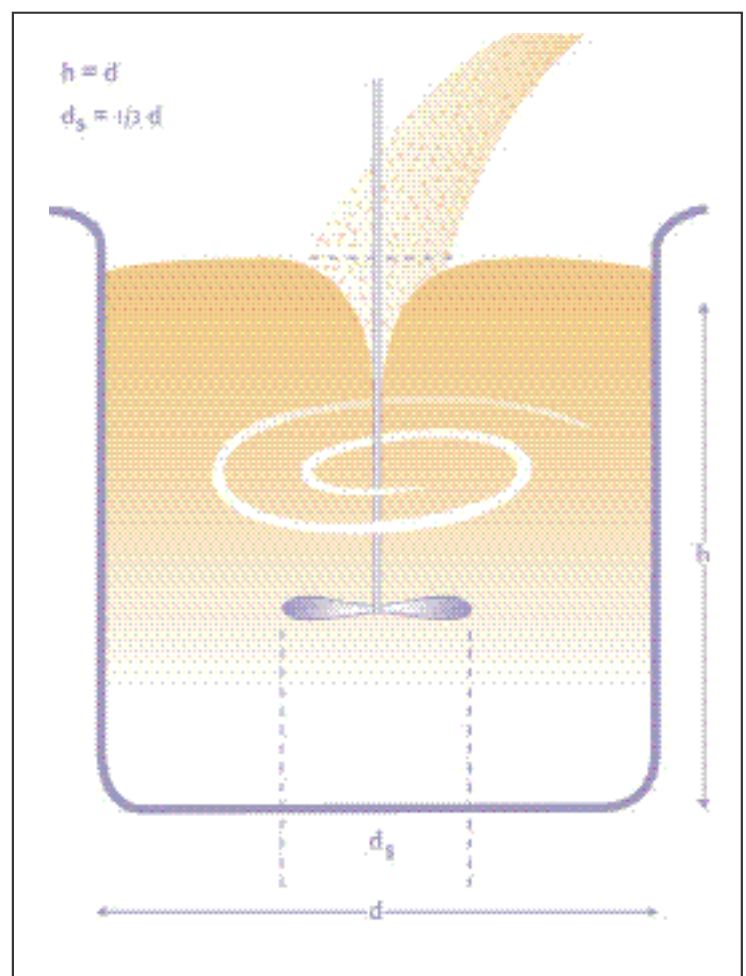


Figura 1.

---

---

**Sede Internacional**

---

Colorcon

415 Moyer Blvd., P.O. Box 24, West Point, PA 19486-0024

Tel: 215-699-7733 Fax: 215-661-2605 Web Site @<http://www.colorcon.com>

---

<b>Localização</b>	<b>Telefone</b>	<b>Fax</b>	<b>Localização</b>	<b>Telefone</b>	<b>Fax</b>
<i>Estados Unidos</i>			<i>Ásia/Pacífico</i>		
Santa Ana, Califórnia	714-549-0631	714-549-4921	Singapura	65-438-0318	65-438-0178
Indianapolis, Indiana	317-545-6211	317-545-6218	Fuji-gun, Shizuoka, Japão	81-5-4465-2711	81-5-4465-2730
Humacao, Puerto Rico	787-852-3815	787-852-0030	Sanghaj, China	86-21-5442-2222	86-21-5442-2229
<i>Európa</i>			Mumbai, Índia	91-22-868-2537	91-22-868-4518
Dartford, Kent, Inglaterra	44-1322-293000	44-1322-627200	Seoul, Coreia	82-2-2057-2713	82-2-2057-2179
Bougival, França	33-1-3082-1582	33-1-3082-7879	<i>América Latina</i>		
Idstein, Alemanha	49-6126-9961-0	49-6126-9961-11	Buenos Aires, Argentina	54-11-4552-1565	54-11-4552-5158
Gallarate, Itália	39-0331-776932	39-0331-776831	Cotia, Brasil	55-11-4612-4262	55-11-4612-3307
Budapest, Hungria	36-1-200-8000	36-1-200-8010	Bogota, Colômbia	571-418-1202	571-418-1257
Istanbul, Turquia	90-216-465-0360	90-216-465-0361	Caracas, Venezuela	58-212-442-4819	58-212-442-8724
Barcelona, Espanha	34-9-3589-3756	34-9-3589-3792	Santa Fe, México	525-292-1611	525-292-1750

A informação aqui contida, tanto quanto nos é dado saber, é verdadeira e precisa. Quaisquer recomendações ou sugestões são efectuadas sem garantias nem cauções, uma vez que as condições de utilização ultrapassam o nosso controlo. Qualquer informação aqui contida deverá ser considerada como recomendação relativamente à utilização dos nossos produtos, por forma a não infringir nenhuma patente.

©2000 Colorcon

Opadry® AMB é uma marca registada da BPSI

FC/TechData/Opadry® AMB-Port/Recon/12-00