



OPADRY[®] AMB
AQUEOUS MOISTURE BARRIER
COMPLETE FILM COATING SYSTEM

informazioni

Procedimento di Ricostituzione

I sistemi di rivestimento filmogeno Opadry[®] AMB sono facili e veloci da preparare. Bisogna semplicemente aggiungere la polvere di Opadry AMB in acqua e agitare per 45 minuti con un agitatore meccanico a elica.*

Materiali

- Opadry AMB
- Acqua (deionizzata o distillata) a temperatura ambiente (max. 30°C.)

Attrezzatura

- Agitatore meccanico munito di variatore di velocità.
- Asta con elica di agitazione. Per un'ottima agitazione usare un'elica con diametro equivalente a 1/4 - 1/3 del diametro del recipiente di preparazione (vedere Fig. 1.)
- Recipiente di preparazione capace di contenere un volume di liquido 15% to 25% più grande del volume totale della sospensione.

*Procedimento di ricostituzione

1. Pesare accuratamente l'Opadry AMB.
2. Pesare la quantità necessaria di acqua e versare nel recipiente di preparazione.
3. Posizionare l'elica di agitazione al centro del recipiente ed il più vicino possibile al fondo di quest'ultimo. Agitare il liquido in modo che venga creato un vortice ma senza inglobare aria nel liquido.
4. Aggiungere velocemente l'Opadry AMB nel centro del vortice evitando l'accumulo in eccesso di polvere sulla superficie del liquido. Aumentare gradualmente la velocità di agitazione in modo che venga mantenuta costante la profondità del vortice.
5. Una volta aggiunta tutta la polvere, abbassare la velocità di agitazione riducendo al minimo la profondità del vortice. Continuare così per 45 minuti.

Modo d'impiego della sospensione

- La sospensione di Opadry AMB può essere pompata direttamente dal recipiente di preparazione all'ugello di spruzzo.
- Si consiglia di tenere la sospensione sotto blanda agitazione durante tutto il processo di filmatura.

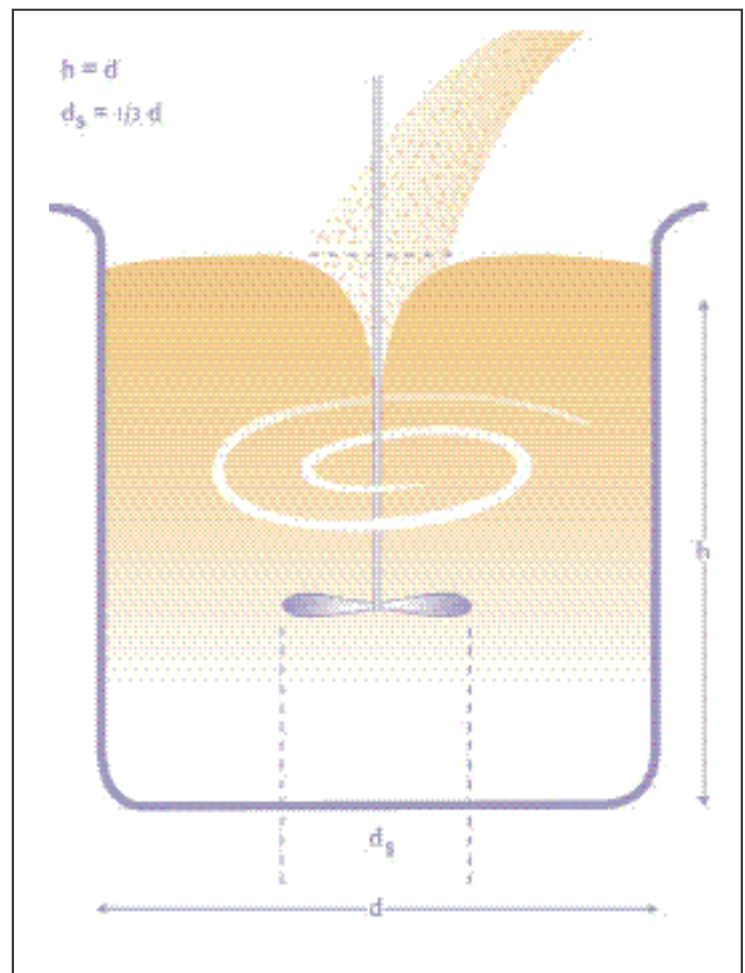


Fig. 1.

Sede Centrale

Colorcon

415 Moyer Blvd., P.O. Box 24, West Point, PA 19486-0024

Tel: 215-699-7733 Fax: 215-661-2605 Web Site @<http://www.colorcon.com>

Altre sedi	Telefono	Fax	Altre sedi	Telefono	Fax
<i>Stati Uniti</i>			<i>Asia/Pacifico</i>		
Santa Ana, California	714-549-0631	714-549-4921	Singapore	65-438-0318	65-438-0178
Indianapolis, Indiana	317-545-6211	317-545-6218	Fuji-gun, Shizuoka, Giappone	81-5-4465-2711	81-5-4465-2730
Humacao, Puerto Rico	787-852-3815	787-852-0030	Sanghaj, Cina	86-21-5442-2222	86-21-5442-2229
<i>Európa</i>			Mumbai, India	91-22-868-2537	91-22-868-4518
Dartford, Kent, Regno Unito	44-1322-293000	44-1322-627200	Seoul, Corea del Sud	82-2-2057-2713	82-2-2057-2179
Bougival, Francia	33-1-3082-1582	33-1-3082-7879	<i>America del Sud</i>		
Idstein, Germania	49-6126-9961-0	49-6126-9961-11	Buenos Aires, Argentina	54-11-4552-1565	54-11-4552-5158
Gallarate, Italia	39-0331-776932	39-0331-776831	Cotia, Brasile	55-11-4612-4262	55-11-4612-3307
Budapest, Ungheria	36-1-200-8000	36-1-200-8010	Bogota, Columbia	571-418-1202	571-418-1257
Istanbul, Turchia	90-216-465-0360	90-216-465-0361	Caracas, Venezuela	58-212-442-4819	58-212-442-8724
Barcelona, Spagna	34-9-3589-3756	34-9-3589-3792	Santa Fe, Messico	525-292-1611	525-292-1750

L'informazione qui contenuta é veritiera ed accurata. Sicché le condizioni d'impiego sono fuori dal nostro controllo, ogni consiglio o suggerimento non ha valore di garanzia. Ogni informazione qui contenuta va intesa come consiglio di corretto impiego dei nostri prodotti, onde evitare infrazioni di brevetto.