



OPADRY II
COMPLETE FILM COATING SYSTEM

Informação

Procedimento de Reconstituição

As películas de revestimento Opadry® II são de preparação rápida e fácil.. Adicione o pó da película de revestimento Opadry II à água e misture durante 45 minutos com um misturador de hélice.*

Materiais

- Película de revestimento Opadry II.
- Água à temperatura ambiente (no máximo 30°C) (de preferência desionizada ou destilada)

Equipamento

- Um misturador de diversas velocidades capaz de produzir e manter um remoinho.
- Um misturador de hélice. Para obter uma mistura perfeita, utilize uma hélice com um diâmetro equivalente a 1/4 - 1/3 do diâmetro do recipiente para mistura. (ver a Figura 1.)
- Um recipiente para mistura com tamanho suficiente para conter um volume líquido 15% a 25% superior ao total da suspensão a preparar.

*Procedimento de mistura

1. Pese a quantidade necessária da película de revestimento Opadry II.
2. Pese a quantidade necessária de água no recipiente para mistura.
3. Colocando a hélice no centro e o mais junto possível ao fundo, agite a água de forma a formar um remoinho sem introduzir ar no líquido.
4. Adicione o pó da película Opadry II firme e rapidamente ao remoinho, evitando a flutuação do pó à superfície do líquido. Aumente a velocidade do misturador a fim de manter o remoinho, caso seja necessário.
5. Quando tiver adicionado toda a película Opadry II, reduza a velocidade do misturador por forma a eliminar o remoinho. Misture durante 45 minutos.

Manuseamento da suspensão

- A dispersão preparada Opadry II pode ser extraída directamente do recipiente de preparação, caso seja necessário.
- Recomendamos que a dispersão Opadry II seja agitada suavemente durante o processo de revestimento.

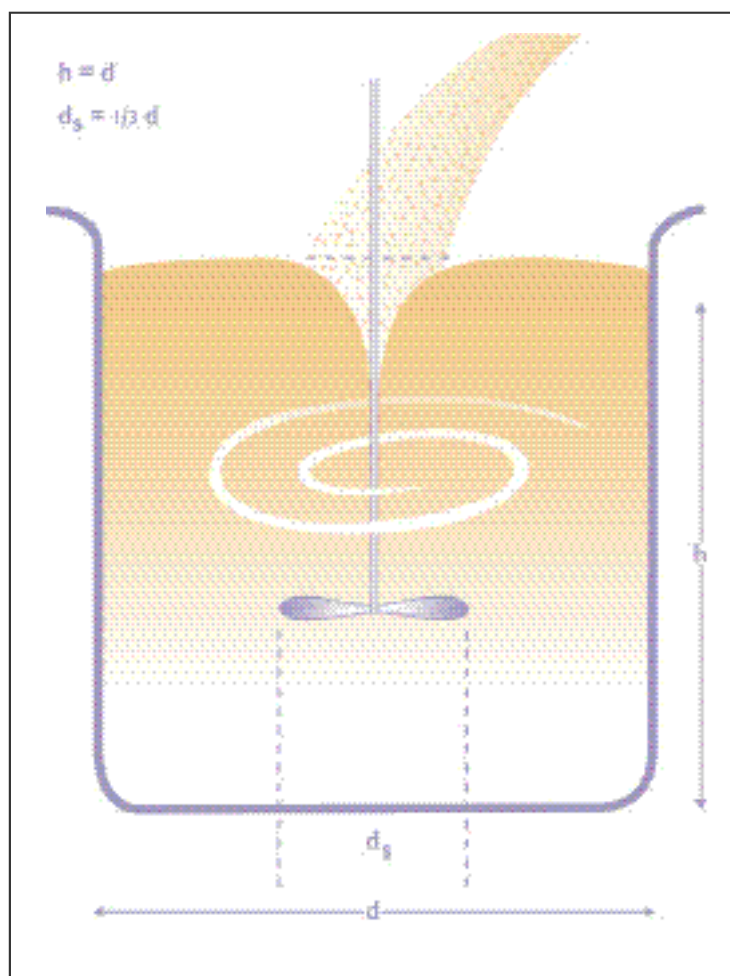


Figura 1.

Sede Internacional

Colorcon

415 Moyer Blvd., P.O. Box 24, West Point, PA 19486-0024

Tel: 215-699-7733 Fax: 215-661-2605 Web Site @<http://www.colorcon.com>

Localização	Telefone	Fax	Localização	Telefone	Fax
<i>Estados Unidos</i>			<i>Ásia/Pacífico</i>		
Santa Ana, California	714-549-0631	714-549-4921	Singapura	65-438-0318	65-438-0178
Indianapolis, Indiana	317-545-6211	317-545-6218	Fuji-gun, Shizuoka, Japão	81-5-4465-2711	81-5-4465-2730
Humacao, Puerto Rico	787-852-3815	787-852-0030	Sanghaj, China	86-21-5442-2222	86-21-5442-2229
<i>Európa</i>			Mumbai, India	91-22-868-2537	91-22-868-4518
Dartford, Kent, Inglaterra	44-1322-293000	44-1322-627200	Seoul, Coreia	82-2-2057-2713	82-2-2057-2179
Bougival, França	33-1-3082-1582	33-1-3082-7879	<i>América Latina</i>		
Idstein, Alemanha	49-6126-9961-0	49-6126-9961-11	Buenos Aires, Argentina	54-11-4552-1565	54-11-4552-5158
Gallarate, Itália	39-0331-776932	39-0331-776831	Cotia, Brasil	55-11-4612-4262	55-11-4612-3307
Budapest, Hungria	36-1-200-8000	36-1-200-8010	Bogota, Colômbia	571-418-1202	571-418-1257
Istanbul, Turquia	90-216-465-0360	90-216-465-0361	Caracas, Venezuela	58-212-442-4819	58-212-442-8724
Barcelona, Espanha	34-9-3589-3756	34-9-3589-3792	Santa Fe, México	525-292-1611	525-292-1750

A informação aqui contida, tanto quanto nos é dado saber, é verdadeira e precisa. Quaisquer recomendações ou sugestões são efectuadas sem garantias nem cauções, uma vez que as condições de utilização ultrapassam o nosso controlo. Qualquer informação aqui contida deverá ser considerada como recomendação relativamente à utilização dos nossos produtos, por forma a não infringir nenhuma patente.

©2000 Colorcon

Opadry® II é uma marca registada da BPSI

FC/TechData/Opadry® II-Port/Recon/12-00