

Warstwowe systemy powlekania Opadry[®] II s¹ szybkie i ³atwe w przygotowaniu. Wystarczy dodać proszek warstwowego systemu powlekania Opadry II do wody i mieszać przez 45 minut przy pomocy mieszad³a œmig³owego.*

Materia³y

- System powlekania Opadry II.
- Woda w temperaturze otoczenia (maksymalnie 30°C) (najlepiej, jeœli woda jest dejonizowana i destylowana).

WyposaŹenie

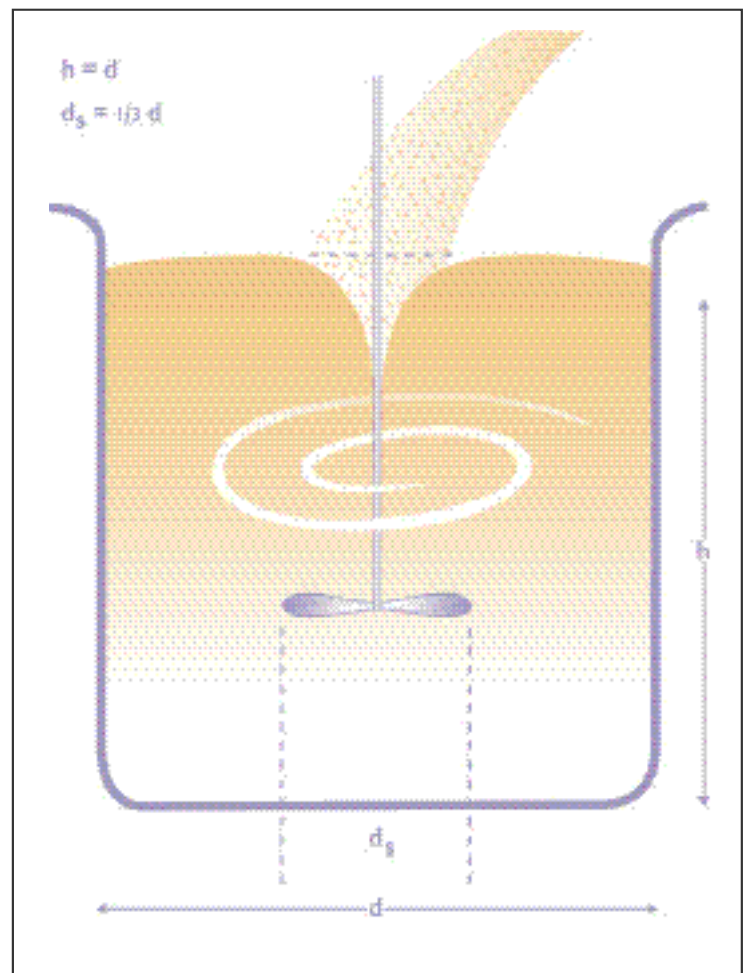
- Mikser o zmiennej prędkości obrotów mog¹cy wywo³aać i utrzymać wir.
- Mieszad³o œmig³owe. Aby otrzymać optymalne mieszanie, naleŹy uŹywaæ œmig³a o œrednicy będ¹cej odpowiednikiem 1/4 - 1/3 œrednicy naczynia mieszalnikowego (patrz Rysunek 1.)
- Naczynie mieszalnikowe powinno byæ na tyle œszerne, aby pomieœciæ objętoœæ cieczy od 15% do 25% wiêks¹ niŹ ca³a objętoœæ przygotowywanej zawiesiny.

*Procedura mieszania

1. ZwaŹ potrzeb¹ iloœæ œrodka powlekaj¹cego Opadry II.
2. ZwaŹ potrzeb¹ iloœæ wody i wlej¹ do naczynia mieszalnikowego.
3. Umieszczaj¹c poruszaj¹ce siê œmig³o po œrodku naczynia i jak najbliŹej dna, zamieszaj¹ wodę, tak aby otrzymaæ wir bez jednoczesnego wci¹gania powietrza do cieczy.
4. Szybko i równomiernie wsyp proszek Opadry II w wir, staraj¹c siê nie dopuœciæ do unoszenia siê proszku na powierzchni. Zwiêksz prędkoœæ mieszania w celu utrzymania wiru, jeœli jest to potrzebne.
5. Po dodaniu ca³oœci œrodka Opadry II zredukuj prędkoœæ mieszad³a, aby zmniejszyæ wir do minimum. Mieszaj przez 45 minut.

Przenoszenie zawiesiny

- Przygotowana zawiesina Opadry II moŹe zostaæ przepompowana bezpoœrednio do naczynia przygotowawczego.
- Zalecamy, aby zawiesina Opadry II by³a delikatnie wstrz¹sana podczas procesu powlekania.



Rysunek 1.

Siedziba

Colorcon

415 Moyer Blvd., P.O. Box 24, West Point, PA 19486-0024

Tel: 215-699-7733 Fax: 215-661-2605 Web Site @<http://www.colorcon.com>

Filie	Teléfono	Fax	Filie	Teléfono	Fax
<i>Stany Zjednoczone</i>			<i>Asya/Pacyfik</i>		
Santa Ana, Kalifornia	714-549-0631	714-549-4921	Singapur	65-438-0318	65-438-0178
Indianapolis, Indiana	317-545-6211	317-545-6218	Fuji-gun, Shizuoka, Japonia	81-5-4465-2711	81-5-4465-2730
Humacao, Puerto Rico	787-852-3815	787-852-0030	Sanghaj, Chiny	86-21-5442-2222	86-21-5442-2229
			Mumbai, Indie	91-22-868-2537	91-22-868-4518
<i>Európa</i>			Seoul, Korea	82-2-2057-2713	82-2-2057-2179
Dartford, Kent, Wielka Brytania	44-1322-293000	44-1322-627200			
Bougival, Francja	33-1-3082-1582	33-1-3082-7879	<i>Ameryka Erodkowa i Południowa</i>		
Idstein, Niemcy	49-6126-9961-0	49-6126-9961-11	Buenos Aires, Argentyna	54-11-4552-1565	54-11-4552-5158
Gallarate, Włochy	39-0331-776932	39-0331-776831	Cotia, Brazylia	55-11-4612-4262	55-11-4612-3307
Budapest, Węgry	36-1-200-8000	36-1-200-8010	Bogota, Kolumbia	571-418-1202	571-418-1257
Istanbul, Turcja	90-216-465-0360	90-216-465-0361	Caracas, Wenezuela	58-212-442-4819	58-212-442-8724
Barcelona, Hiszpania	34-9-3589-3756	34-9-3589-3792	Santa Fe, Meksyk	525-292-1611	525-292-1750

Informacje zawarte w niniejszej publikacji s¹ prawdziwe i dok³adne zgodnie z nasz¹ najlepsz¹ wiedz¹. Zawarte w niej zalecenia i sugestie nie poci¹gaj¹ za sob¹ udzielania gwarancji lub rêkojmii, gdy¿ warunki u¿ycia produktów s¹ poza nasz¹ kontrol¹. Wszelkie informacje zawarte w niniejszej publikacji s¹ zaleceniami dotycz¹cymi naszych produktów, tym samym nie naruszaj¹ one ¿adnych praw patentowych.