



**OPADRY II**  
COMPLETE FILM COATING SYSTEM

Information

Wiederherstellungsverfahren

Opadry® II Filmbeschichtungssysteme sind rasch und einfach zuzubereiten. Geben Sie einfach das Opadry II Filmbeschichtungssystempulver zum gewählten Lösungsmittel und mischen Sie 45 Minuten lang mit einem Propellerrührer.\*

### Materialien

- Opadry II Filmbeschichtungssystem  
Wasser, Umgebungstemperatur (maximal 30°C) (vorzugsweise entionisiert oder destilliert)

### Geräte

- Mischgerät mit verstellbarer Geschwindigkeit, das einen Wirbel herstellen und aufrechterhalten kann.
- Propellerrührer. Ein optimales Mischen wird mit einem Propeller mit einem Durchmesser erreicht, der 1/4 bis 1/3 des Durchmessers des Mischgefäßes entspricht (siehe Abb. 1).
- Mischgefäß, das groß genug ist, um ein Flüssigvolumen zu fassen, das 15% bis 25% größer ist als die zubereitete Suspension insgesamt.

### \*Mischverfahren

1. Die erforderliche Menge an Opadry II Filmbeschichtungssystempulver abwiegen.
2. Die erforderliche Wassermenge abwiegen und in das Mischgefäß geben.
3. Mit dem Propeller in der Mitte des Gefäßes und so nahe wie möglich am Boden des Gefäßes das Wasser umrühren. Es sollte ein Wirbel entstehen, ohne Luft in die Flüssigkeit hineinzuziehen.
4. Allmählich, aber recht rasch das Opadry II Systempulver in den Wirbel geben und dabei vermeiden, daß Pulver oben auf der Oberfläche der Flüssigkeit schwebt. Bei Bedarf die Rührgeschwindigkeit höher einstellen, um den Wirbel aufrechtzuerhalten.
5. Nach Zugabe des gesamten Opadry II Systems die Mischgerätesgeschwindigkeit verringern, so daß der Wirbel fast ganz verschwindet. Dann 45 Minuten lang mischen.

### Verwenden der Suspension

- Die zubereitete Opadry II Suspension kann bei Bedarf direkt aus dem Gefäß gepumpt werden, in dem die Zubereitung erfolgt.
- Wir empfehlen, die Opadry II Suspension während der Beschichtung vorsichtig in Bewegung zu halten.

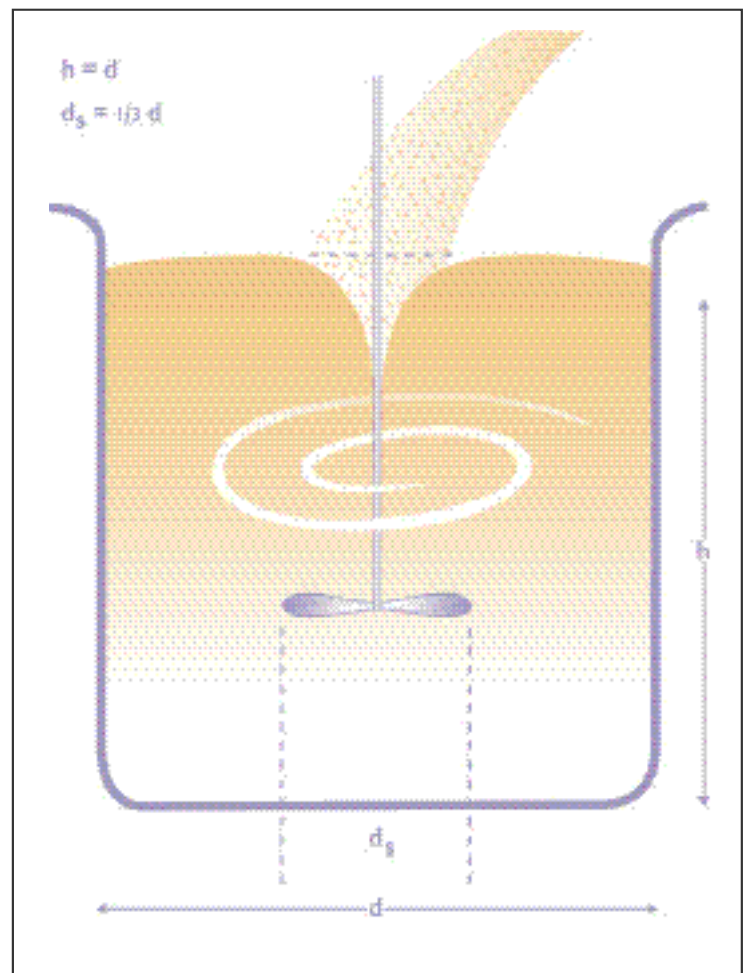


Abb. 1

---

**Zentrale**

Colorcon

415 Moyer Blvd., P.O. Box 24, West Point, PA 19486-0024

Tel: 215-699-7733 Fax: 215-661-2605 Web Site @<http://www.colorcon.com>

---

<b>Niederlassungen</b>	<b>Telefon</b>	<b>Fax</b>	<b>Niederlassungen</b>	<b>Telefon</b>	<b>Fax</b>
<i>Vereinigte Staaten</i>			<i>Asien/Pazifischer Raum</i>		
Santa Ana, Kalifornien	714-549-0631	714-549-4921	Singapur	65-438-0318	65-438-0178
Indianapolis, Indiana	317-545-6211	317-545-6218	Fuji-gun, Shizuoka, Japan	81-5-4465-2711	81-5-4465-2730
Humacao, Puerto Rico	787-852-3815	787-852-0030	Shanghai, China	86-21-5442-2222	86-21-5442-2229
			Mumbai, Indien	91-22-868-2537	91-22-868-4518
<i>Europa</i>			Seoul, Korea	82-2-2057-2713	82-2-2057-2179
Dartford, Kent, England	44-1322-293000	44-1322-627200			
Bougival, Frankreich	33-1-3082-1582	33-1-3082-7879	<i>Lateinamerika</i>		
Idstein, Deutschland	49-6126-9961-0	49-6126-9961-11	Buenos Aires, Argentinien	54-11-4552-1565	54-11-4552-5158
Gallarate, Italien	39-0331-776932	39-0331-776831	Cotia, Brasilien	55-11-4612-4262	55-11-4612-3307
Budapest, Ungarn	36-1-200-8000	36-1-200-8010	Bogota, Kolumbien	571-418-1202	571-418-1257
Istanbul, Türkei	90-216-465-0360	90-216-465-0361	Caracas, Venezuela	58-212-442-4819	58-212-442-8724
Barcelona, Spanien	34-9-3589-3756	34-9-3589-3792	Santa Fe, Mexiko	525-292-1611	525-292-1750

Die im vorliegenden Dokument enthaltenen Angaben sind unseres Wissens genau und zutreffend. Enthaltene Empfehlungen oder Vorschläge werden ohne Garantie abgegeben, da die Verwendungsbedingungen sich unserer Kontrolle entziehen. Die hier enthaltenen Angaben sind als Empfehlung zur Verwendung unserer Produkte ohne Patentverletzung vorgesehen.

©2000 Colorcon

Opadry® II ist ein Warenzeichen von BPSI

FC/TechData/Opadry® II-Ger/Recon/12-00